



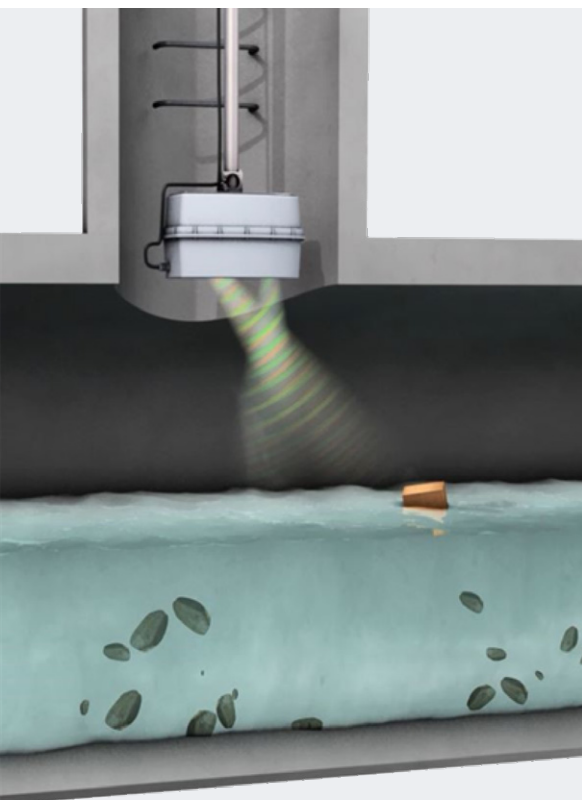
MISURE
DI PORTATA

sommer
MESSTECHNIK

MISURE DI PORTATA IN CANALI APERTI

TECNOLOGIA RADAR

All in one: in una custodia compatta e stagna sono integrate le misure di livello e velocità radar con l'elettronica di calcolo della portata e l'interfaccia di trasmissione dati.



SQ-R è un misuratore di portata da installare sopra al canale o alla condotta parzialmente piena dove scorre l'acqua da misurare, quindi non ha nessun contatto con il fluido e di conseguenza non soffre la presenza di sporco annullando di fatto la manutenzione.

È la soluzione ideale per misurare la portata delle acque di scarico industriali o civili verso gli impianti di trattamento e depurazione per identificare e suddividere gli oneri di trattamento, ma viene anche molto impiegato all'interno dei siti industriali per un monitoraggio accurato dei flussi di acqua tra i reparti.

Molto interessante è anche il controllo in continuo del minimo vitale di portata dell'acqua in prossimità di impianti idroelettrici dove la misura di una porzione di flusso deve essere sempre garantita nel corso d'acqua che alimenta una turbina idroelettrica, per il corretto sviluppo della fauna e della vegetazione locale.

VANTAGGI

- ✓ Sensore compatto e robusto a prova di immersione IP68
- ✓ Tecnica di misura radar, nessuna influenza atmosferica
- ✓ Adatto a condotte di ogni forma e dimensione anche con schiume
- ✓ Alimentabile anche a batteria/ pannello solare
- ✓ Ottimale sostituto per sensori "immersi" meno stabili ed affidabili
- ✓ Versioni certificate ATEX per impianti classificati Ex